

**nobilia**<sup>®</sup>

Neuheitenmagazin Kollektion 2024



**NEUHEITEN 2024**  
KÜCHE, BAD  
UND WOHNEN



be  
inspired.  
by **nobilis**

#### BE INSPIRED

Begeistern Sie Ihre Kunden jetzt mit kreativen Konzepten und Ideen! Das Motto unserer diesjährigen Hausmesse ist für uns Programm. Denn so inspirierend wie das Leben gestalten wir auch unsere neue Kollektion 2024. Abwechslungsreich im Design, innovativ in der Funktion und individuell in der Planung: Inspiration mit System.

# INNOVATIONEN. TRENDS. IMPULSE 2024.

Eingerichtet auf morgen! Die nobilia Kollektion 2024 steht dieses Jahr ganz im Zeichen der Inspiration. Entdecken Sie neue Materialien, innovative Produkte und individuelle Einrichtungsideen.

Wir stellen Ihnen die angesagten Farb- und Materialtrends vor und geben kreative Impulse für die Planung und Gestaltung. Gefragter denn je sind ganzheitliche und raumübergreifende Einrichtungskonzepte. Und auch im Bereich der Elektrogeräte gibt es Neues zu entdecken, z. B. unsere exklusive Eigenentwicklung im Bereich der Kochfeldabzüge und neue Gerätekooperationen.

Lust auf noch mehr Input? Viel Spaß bei der Lektüre!



#### NEU IM SORTIMENT

- 04 Fronten
- 26 Griffe und Griffmulden
- 28 Nischen
- 30 Umfeldfarben und Arbeitsplatten
- 32 Gleittürsystem

#### KÜCHEN UPDATE

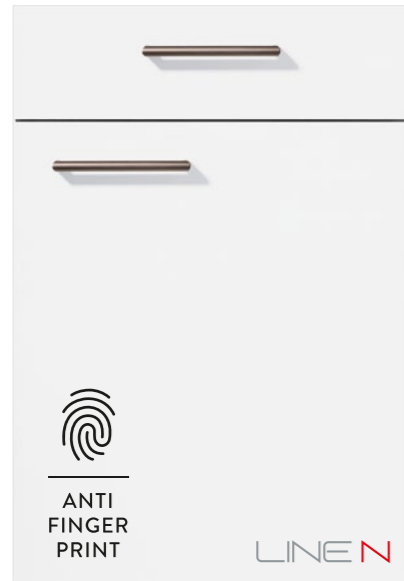
- 34 Neuheiten Küche
- 36 Designböden Taro
- 38 Regaleinsätze Case
- 44 Xtra Hob Kochfeldabzug
- 46 Elektrogeräte
- 48 Spülen und Armaturen
- 68 Auslaufprogramm

#### MORE THAN KITCHEN

- 50 Neuheiten Living
- 56 Esstische und Stühle
- 62 Neuheiten Bad

## FRONTEN NEUHEITEN 2024

Neun neue Fronten in beliebten Topseller- und angesagten Trendfarben erweitern die Kollektion in Melamin und hochwertiger Echtlack-Ausführung. Für 2024 wurde zudem die Struktur und Preisgruppeneinteilung der Fronten punktuell optimiert.



Programm-Nr. 357

**SENSO 490** PG 3  
Lack, Alpinweiß Premium matt

Passendes Umfeld:  
Korpus, Wangen



Programm-Nr. 357

**SENSO 491** PG 3  
Lack, Schiefergrau Premium matt

Passendes Umfeld:  
Korpus, Wangen

SENSO reloaded! Unsere neuen SENSO-Fronten punkten mit verbesserter Anti-Fingerprint-Beschichtung, maximaler Unempfindlichkeit, ultra-softem Feeling und intensiverer Farbtiefe. Nach dem Update erweitern jetzt weitere Farben das SENSO-Programm: Alpinweiß und Schiefergrau als klassische Bestseller. Koralle und Jade als neue Trendfarben in Pastell. Perfekt auch in Kombination.



Programm-Nr. 615

**LASER 461** PG 1  
Taupegrau

Passendes Umfeld:  
Korpus, Wangen, Sockel



Programm-Nr. 615

**LASER 463** PG 1  
Schwarzbeton Nachbildung

Passendes Umfeld:  
Arbeitsplatte, Wangen, Sockel

Zusammenführung der erfolgreichen Melamin-Programme SPEED und LASER! Das SPEED-Erfolgsdekor Schwarzbeton und die Trendfarbe Taupegrau erweitern unser Programm LASER, das neu in der attraktiven Preisgruppe 1 positioniert ist. Damit sind grifflose LINE N Planungen bereits ab der Preisgruppe 1 möglich.

**Topseller unter neuem Namen!**  
Aus LUX wird NOVALUX. Die Echtlackfronten in Hochglanz-Optik sind umlaufend lackiert und in 3 Topsellerfarben erhältlich. **Neu in Preisgruppe 6 statt bisher 9 und mit neuem Kantenradius.**



Programm-Nr. 357

**SENSO 492** PG 3  
Lack, Koralle Premium matt

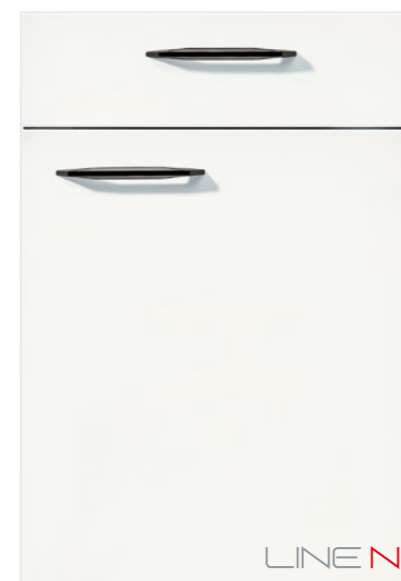
Passendes Umfeld:  
Wangen, Sockel



Programm-Nr. 357

**SENSO 494** PG 3  
Lack, Jade Premium matt

Passendes Umfeld:  
Wangen, Sockel



Programm-Nr. 115

**NOVALUX 512** PG 6  
Lack, Weiß Hochglanz

Passendes Umfeld:  
Korpus, Wangen



Programm-Nr. 115

**NOVALUX 516** PG 6  
Lack, Alpinweiß Hochglanz

Passendes Umfeld:  
Korpus, Wangen



Programm-Nr. 115

**NOVALUX 519** PG 6  
Lack, Seidengrau Hochglanz

Passendes Umfeld:  
Korpus, Wangen

# ALPINWEISS BEGEISTERT

Mehr Platz, mehr Licht, mehr Freiraum. Und dank Anti-Fingerprint-Beschichtung bleibt das Weiß garantiert clean. SENSO in Lack, Alpinweiß Premium matt gestaltet Räume klar und offen und eignet sich besonders gut für die raumübergreifende Planung. Die perfekte Oberfläche für puristische LINE N Designs.

## SENSO 490

Lack, Alpinweiß Premium matt

## KORPUS 193

Alpinweiß

## LINE N GRIFFMULDE 016

Alpinweiß

## ARBEITSPLATTE 806

Epic White (Quarzstein)

Programm-Nr. 357

### SENSO 490

Lack, Alpinweiß Premium matt

PG 3

Passendes Umfeld:  
Korpus, Wangen

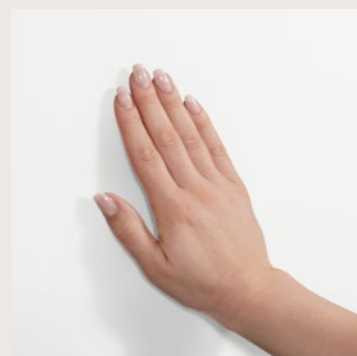


ANTI  
FINGER  
PRINT

LINE N

### Rundum überzeugend!

- Weniger Reinigungsaufwand dank Anti-Fingerprint-Beschichtung
- Unempfindlich gegenüber herkömmlichen Flecken
- Beständig gegen viele Reinigungsmittel
- Beständig gegen Hitze und Feuchte
- Resistent gegen Mikrokratzer, wie sie auch bei der Reinigung entstehen können



# WOHNLICHKEIT IN SCHIEFERGRAU

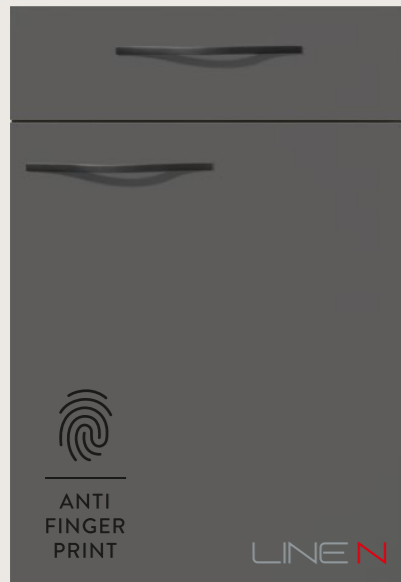
Ein spürbarer Unterschied in Optik und Haptik. Schiefergraue Lackfronten in der Ausführung SENSO Premium matt haben eine samtig-warme Ausstrahlung und geben Planungen einen besonders wohnlichen Charakter. Zeitgemäßer Akzent dazu: die Nischenverkleidung in Oak Line natur.

**SENSO 491**  
Lack, Schiefergrau Premium matt

**KORPUS 194**  
Schiefergrau

**METALLGRIFF 219**  
Schwarz

**ARBEITSPLATTE 809**  
Epic Ash Grain (Quarzstein)



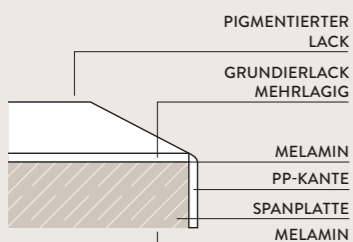
Programm-Nr. 357

**SENSO 491** PG 3  
Lack, Schiefergrau Premium matt

Passendes Umfeld:  
Korpus, Wangen

- Extrem widerstandsfähig
- Oberfläche ist mehrschichtig und somit dicker als bei der Melaminfront
- Robuster als herkömmliche Lacksysteme
- Pflegeleicht

Die Melaminspanplatte der SENSO besteht zu 100 % aus recyceltem Material. Sie wird ohne Verwendung von Frischfasern produziert. Darüber hinaus ist die SENSO-Oberfläche vollständig recycelbar, sodass sie am Ende ihrer Lebensdauer wiederverwertet werden kann. Daher ist SENSO mit dem Blauen Engel ausgezeichnet.



[www.blauer-engel.de/uz38](http://www.blauer-engel.de/uz38)



# TREND-UPDATE IN KORALLE

Unser neuer Pastellton Koralle frischt die SENSO Farbpalette auf. Im Mix mit dem hellen Quarzstein und den Akzenten in Taupegrau ist sie perfekt geeignet für ein kreatives Raumdesign.

Neue Alternative zu unseren grifflosen LINE N Lösungen: die geschwungenen Curve Abschlussfronten unterstreichen den soften farblichen Charakter durch die organische Kontur.

**SENSO 492**  
Lack, Koralle Premium matt

**LINE N GRIFFMULDE 025**  
Taupegrau

**KORPUS 071**  
Taupegrau

**ARBEITSPLATTE 807**  
Epic Easy Clay (Quarzstein)



Programm-Nr. 357

**SENSO 492**  
Lack, Koralle Premium matt

PG 3

—  
Passendes Umfeld:  
Wangen, Sockel



## Intensive Farbtiefe

Trotz der extrem matten Oberfläche wirken die Farben brillanter und dadurch besonders intensiv. Die besondere Mattierungstechnologie macht Mattierungsmittel überflüssig. Eine hochpigmentierte Lackierung verbessert die Farbtiefe und sorgt für eine hohe Farbstabilität.



# JADE FRISCH AUF

SENSO in der Trendfarbe Jade mischt die Küchengestaltung auf und kommt besonders schön bei großflächigen Planungen zur Geltung. Gerne auch ergänzt durch elegante Marmor-Optiken in Form von Arbeitsplatten, Wandverkleidungen oder Nischen.

**SENSO 494**  
Lack, Jade Premium matt

**KORPUS 106**  
Weiß

**GRIFFLEISTE 760**  
Edelstahlfarbig

**ARBEITSPLATTE 235**  
Marmor Venato Bianco Nachbildung



Programm-Nr. 357

**SENSO 494**  
Lack, Jade Premium matt

PG 3

Passendes Umfeld:  
Wangen, Sockel



ANTI  
FINGER  
PRINT

LINE N

#### Soft-Feeling

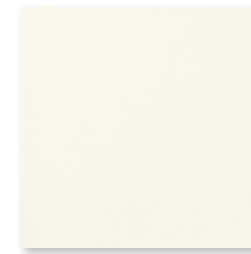
Die SENSO-Oberfläche bietet eine extrem matte Oberfläche durch UV-Bestrahlung. Dadurch wird ein besonders weiches und angenehmes Soft-Feeling dieser Lackfront erzeugt.

#### Maximal unempfindlich

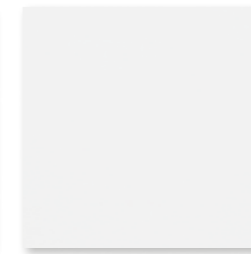
Aufgrund der UV-Bestrahlung sind SENSO-Fronten jetzt noch unempfindlicher und bieten eine verbesserte Kratzbeständigkeit.



# UNSERE SENSO, JETZT NOCH BESSER!



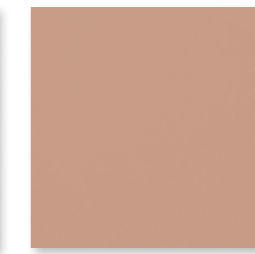
**SENSO 488**  
Lack, Weiß  
Premium matt



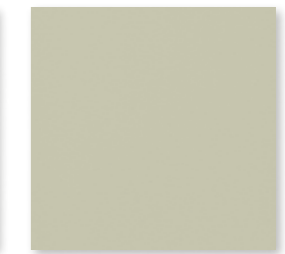
**SENSO 490**  
Lack, Alpinweiß  
Premium matt



**SENSO 491**  
Lack, Schiefergrau  
Premium matt



**SENSO 492**  
Lack, Koralle  
Premium matt



**SENSO 494**  
Lack, Jade  
Premium matt

## Anti-Fingerprint

Dank verbesserter Anti-Fingerprint-Beschichtung sind die neuen SENSO-Fronten resistent gegen Fingerabdrücke und besonders leicht zu reinigen.

## Nachhaltig

Die Melaminspanplatte der SENSO besteht zu 100 % aus recyceltem Material. Sie wird ohne Verwendung von Frischfasern produziert. Darüber hinaus ist die SENSO-Oberfläche vollständig recycelbar, sodass sie am Ende ihrer Lebensdauer wiederverwertet werden kann. Daher ist SENSO mit dem Blauen Engel ausgezeichnet.



[www.blauer-engel.de/uz38](http://www.blauer-engel.de/uz38)

## Premium-Qualität in Preisgruppe 3

Unsere Lackfront SENSO bleibt bei rundum optimierter Qualität weiterhin ein Produkt der Preisgruppe 3.

## Attraktive und umsatzstarke Frontenauswahl

## Intensive Farbtiefe

Trotz der extrem matten Oberfläche wirken die Farben brillanter und dadurch besonders intensiv. Die besondere Mattierungstechnologie macht Mattierungsmittel überflüssig. Eine hochpigmentierte Lackierung verbessert die Farbtiefe und sorgt für eine hohe Farbstabilität.

## Soft-Feeling

Die SENSO-Oberfläche bietet eine extrem matte Oberfläche durch eine spezielle Mattierung und UV-Bestrahlung. Dadurch wird ein besonders weiches und angenehmes Soft-Feeling dieser Lackfront erzeugt.

## Maximal unempfindlich

Aufgrund der UV-Bestrahlung sind SENSO-Fronten jetzt noch unempfindlicher und bieten eine verbesserte Kratzbeständigkeit.





# ERFOLGSFARBE TAUPEGRAU

Grau bleibt tonangebend. Taupegrau war 2023 die Erfolgsfarbe der neuen Kollektion.  
Jetzt folgt dieser warme Grauton auch im Preiseinstiegssegment bei LASER.  
Und als Korpusfarbe ist Taupegrau zukünftig ebenfalls erhältlich.

LASER 461  
Taupegrau

KORPUS 071  
Taupegrau

BÜGELGRIFF 250  
Schwarz

ARBEITSPLATTE 392  
Master Oak Nachbildung

Programm-Nr. 615

LASER 461  
Taupegrau

PG 1

Passendes Umfeld:  
Korpus, Wangen, Sockel



## Farbwelten

Perfekt kombinierbar mit unseren Pastelltönen Koralle und Jade oder der auffallenden Maserung der Nische und Arbeitsplatte in Master Oak. Ein angenehmer Kontrast zu den mattgrauen Küchenfronten.



# TREND-LOOK SCHWARZBETON

Das Bestsellerdekor Schwarzbeton Nachbildung ist unter der neuen Frontnummer 463 nun als LASER in Preisgruppe 1 lieferbar. Der dunkle Beton-Look feiert so einen starken Einstieg in grifflose Planungen.

**LASER 463**  
Schwarzbeton Nachbildung

**KORPUS 127**  
Schwarz

**LINE N GRIFFMULDE 027**  
Schwarz

**ARBEITSPLATTE 378**  
Schwarzbeton Nachbildung



Programm-Nr. 615

**LASER 463** PG 1  
Schwarzbeton Nachbildung

Passendes Umfeld:  
Arbeitsplatte, Wangen, Sockel



8 Fronten in Preisgruppe 1

**LASER 418**  
Magnolia  
matt

**LASER 427**  
Alpinweiß

**LASER 416**  
Weiß

**LASER 461**  
Taupegrau

**LASER 415**  
Sand

**NEU**

**LASER 414**  
Vulkangrau

**LASER 417**  
Seidengrau

**LASER 463**  
Schwarzbeton  
Nachbildung

# ELEGANTES WEISS

Hochwertige Lackfronten bleiben weiterhin im Trend. Anlass für uns, unser Erfolgsprogramm in Hochglanz-Lack einem Update zu unterziehen. Die neue NOVALUX besticht durch einen geringen Kantenradius von nur 1,8 mm.

**NOVALUX 512**  
Lack, Weiß Hochglanz

**KORPUS 022**  
Weiß Glanz

**AUFSCHRAUBGRIFFLEISTE 820**  
Schwarz

**ARBEITSPLATTE 124**  
Nussbaum Nachbildung

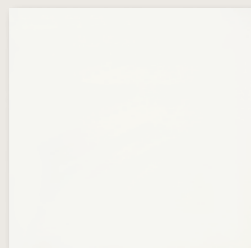


Programm-Nr. 115

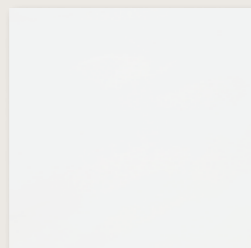
**NOVALUX 512**  
Lack, Weiß Hochglanz

PG 6

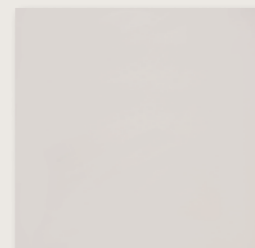
—  
Passendes Umfeld:  
Korpus, Wangen



**NOVALUX 512**  
Lack, Weiß  
Hochglanz



**NOVALUX 516**  
Lack, Alpinweiß  
Hochglanz



**NOVALUX 519**  
Lack, Seidengrau  
Hochglanz



# ALPINWEISS MODERN

Hoch geplant und höchst ästhetisch beweisen NOVALUX-Fronten in Alpinweiß eine besondere Qualität. Matte Grauschiefer-Elemente wie die Arbeitsplatte und die Nischenverkleidung betonen hier die puristische Linienführung der Planung.

**NOVALUX 516**  
Lack, Alpinweiß Hochglanz

**KORPUS 060**  
Alpinweiß glanz

**GRIFFLEISTE 870**  
Schwarz

**ARBEITSPLATTE 373**  
Grauschiefer Nachbildung (Xtra)

Programm-Nr. 115

**NOVALUX 516**  
Lack, Alpinweiß Hochglanz

PG 6

Passendes Umfeld:  
Korpus, Wangen



LINE N



## Hochglanz-Qualitäten

Flächig geplante Hochglanz-Elemente wirken nicht nur effektiv, sondern öffnen auch den Raum und vergrößern ihn optisch.



# KONTRASTE MIT SEIDENGRAU

Ein unaufgeregter Oberflächen-Mix aus Hochglanz und matten Flächen in Graustufungen, der zu vielen Interieur-Konzepten ausgezeichnet passt. Zentrales Element ist hier die Insellösung in purer Grauschiefer-Optik. Schränke und Regale wurden durchgängig in hochglänzendem NOVALUX Seidengrau geplant.

**NOVALUX 519**  
Lack, Seidengrau Hochglanz

**KORPUS 070**  
Seidengrau

**METALLGRIFF 230**  
Schwarz

**ARBEITSPLATTE 373**  
Grauschiefer Nachbildung (Xtra)

Programm-Nr. 115

**NOVALUX 519**  
Lack, Seidengrau Hochglanz

PG 6

—  
Passendes Umfeld:  
Korpus, Wangen



**Neuer Frontenradius**  
Mehr Modernität und mehr Geradlinigkeit durch den veränderten Frontenradius von 1,8mm.



# NEUE GESTALTUNGSOPTIONEN FÜR GRIFFLOSE PLANUNGEN

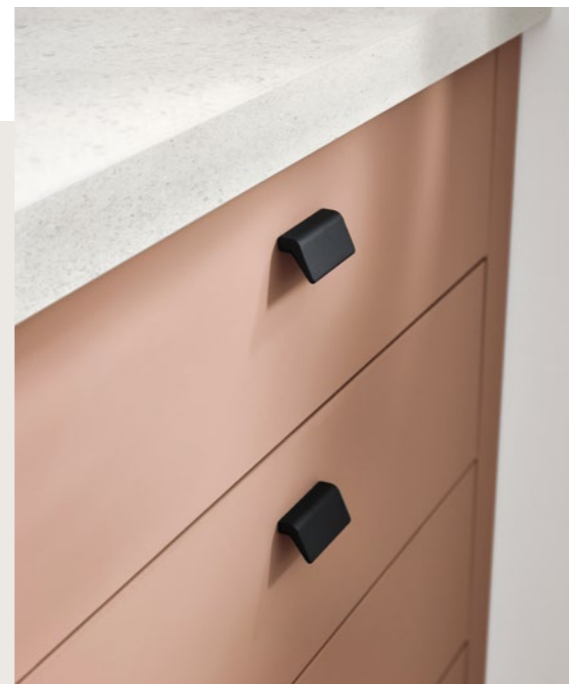
## LINE N Abschlusschränke Curve für Küche, Bad und Wohnen

Das neue Curve Design lässt SENSO und EASYTOUCH jetzt in der Küche, im Bad und im Wohnbereich noch individueller wirken: Die geschwungene Frontoptik gestaltet den perfekten Übergang zum Fugenmaß von Hochschränken mit vertikalem LINE N Profil. Die Abschlusschränke mit geschwungener Kontur lassen sich überraschend vielfältig planen und sind optimal für Abschluss- und Inselplanungen. Erhältlich in 450, 600 und 900 mm Breite. Höhen- und Breitenanpassungen sind nicht möglich. Lieferbar ab Januar 2024.

## Neue Beleuchtungsoptionen

Atmosphärisches Highlight zu jeder Tageszeit. Unsere neue Griffmuldenbeleuchtung ermöglicht nun auch die Beleuchtung beider Griffspuren.

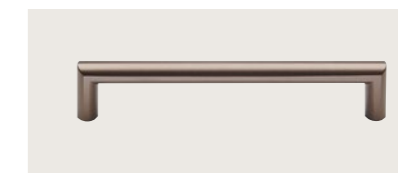
## ALLES FEST IM GRIFF: SIEBEN NEUE GRIFFE



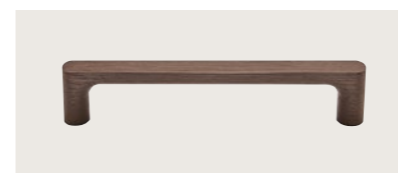
**219 METALLGRIFF**  
Schwarz  
32 mm



**227 METALLGRIFF**  
Schwarz  
32 mm



**228 METALLGRIFF**  
Bronzefarbig  
160 mm



**229 HOLZGRIFF (MP 7945)**  
Walnuss  
160 mm



**230 METALLGRIFF**  
Schwarz  
160 mm



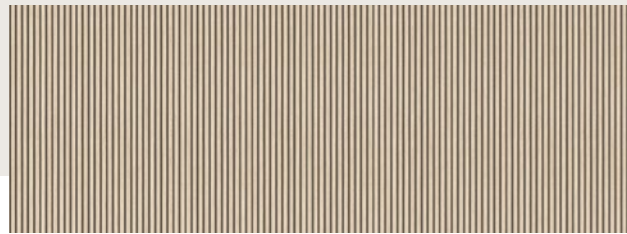
**025 LINE N GRIFFMULDE**  
Taupegrau



**027 LINE N GRIFFMULDE (VORHER 017)**  
Schwarz

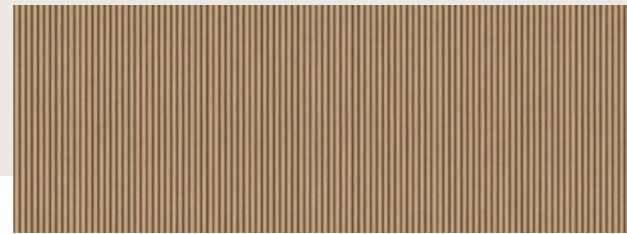
# NISCHEN FÜR JEDEN GESCHMACK

Die Nische bietet viele Gestaltungsmöglichkeiten. Mit wenig Aufwand lassen sich individuelle Akzente setzen und Gesamtkonzepte unterstreichen. Dafür stehen neue Materialien und Optiken zur Auswahl.  
Trendthemen 2024: Eiche-Dekore im Scandi-Style, farbprächtige Blütenmotive und detailverliebte Boho-Dekore.



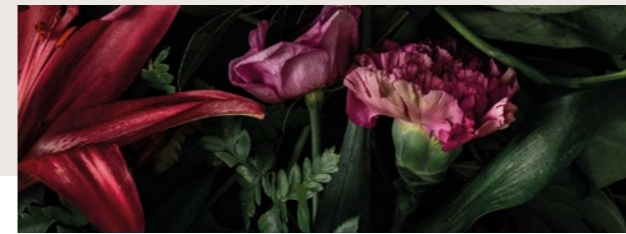
## NVM 576 Dekor Oak Line hell

Helle Eiche in purer Form ist typisch für den modernen Scandi-Look. Wirkt modern zu cleanem Weiß, sanftem Grau oder kombiniert mit der neuen Trendfarbe Koralle.



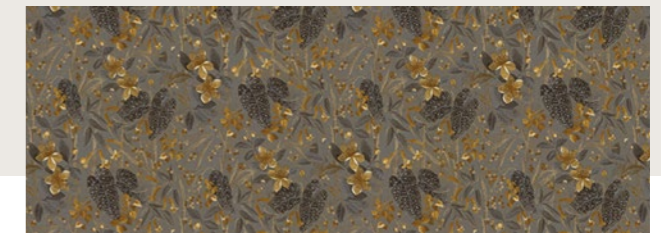
## NVM 580 Dekor Oak Line natur

Als Kontrastprogramm oder Ton-in-Ton – Oak Line natur bringt mehr Natürlichkeit in die Nische und hat eine besonders warme Ausstrahlung.



## NVM 581 Dekor Iconic Flowers

Die Nischenverkleidung „Iconic Flowers“ setzt im Zusammenspiel mit Schwarz einen blühenden Kontrast. Ein starker Farbeffekt, der unsere Black Edition ergänzt.



## NVM 582 Dekor Golden Nature

Lässige Eleganz und viel Liebe zum Detail schaffen eine kreative Nische im Bohemian-Style.



## NVM 583 Dekor Batik Style

Entspannt und harmonisch! Sanfte Farbübergänge kennzeichnen die individuelle Nischenverkleidung mit dezentem Batik-Muster.

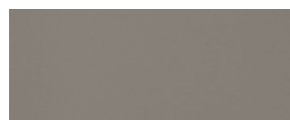


Übrigens: Auch unsere Arbeitsplatten wie Marmor Venato, Terrazzo, Master Oak und viele mehr lassen sich als Nische planen. Für den perfekt durchgängigen Look.

NEUE UMFELDFARBEN



KORPUS

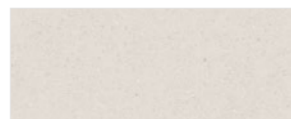


**KORPUS 071**  
Taupegrau

WANGENFARBEN



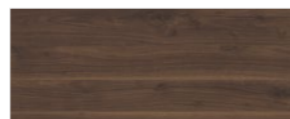
**WANGENFARBE 320**  
Marmor Venato Nero  
Nachbildung



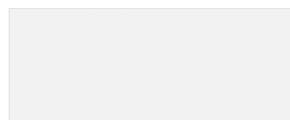
**WANGENFARBE 322**  
Terrazzo Weiß  
Nachbildung



**WANGENFARBE 392**  
Master Oak  
Nachbildung



**WANGENFARBE 398**  
Walnuss natur  
Nachbildung



**WANGENFARBE 490**  
Lack, Alpinweiß  
Premium matt



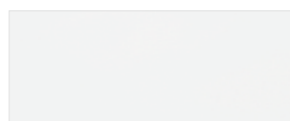
**WANGENFARBE 491**  
Lack, Schiefergrau  
Premium matt



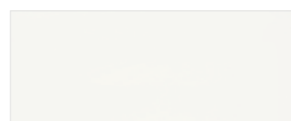
**WANGENFARBE 492**  
Lack, Koralle  
Premium matt



**WANGENFARBE 494**  
Lack, Jade  
Premium matt



**WANGENFARBE 516**  
Lack, Alpinweiß  
Hochglanz



**WANGENFARBE 512**  
Lack, Weiß  
Hochglanz



**WANGENFARBE 519**  
Lack, Seidengrau  
Hochglanz

SOCKELFARBEN



**SOCKELFARBE 217**  
Koralle

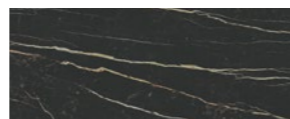


**SOCKELFARBE 111**  
Jade

REGALFARBEN



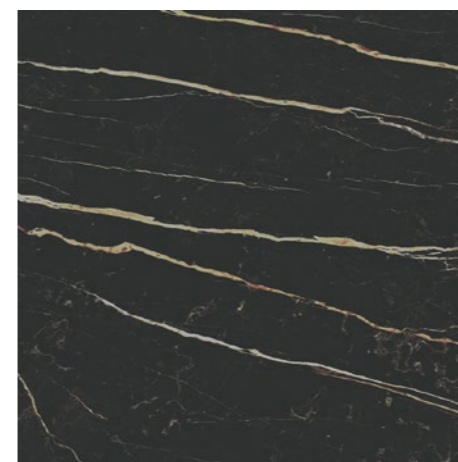
**REGALFARBE 071**  
Taupegrau



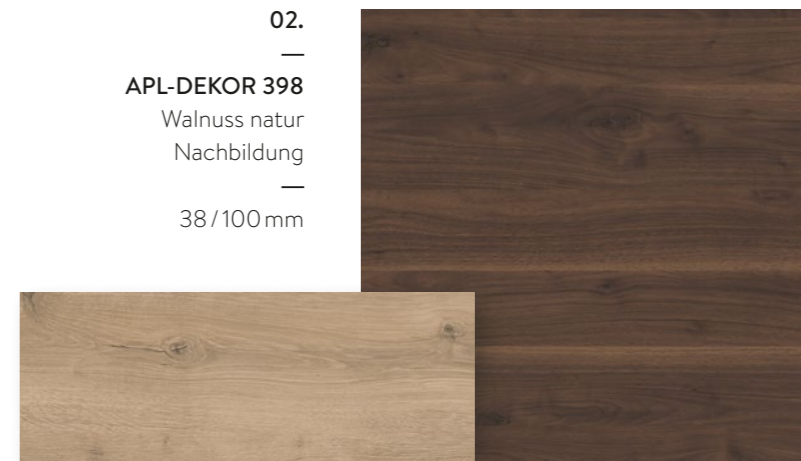
**REGALFARBE 320**  
Marmor Venato Nero  
Nachbildung

NEUE ARBEITSPLATTENDEKORE

Mehr Auswahl, mehr Möglichkeiten! Unser Arbeitsplatten-Programm wird um vier neue Dekore ergänzt, die sich optimal mit allen bestehenden Designs kombinieren lassen. Venato Nero ist bereits in der Xtra Ceramic Ausführung erhältlich.



**01.**  
—  
**APL-DEKOR 320**  
Marmor Venato Nero  
Nachbildung  
—  
16 / 38 / 100 mm



**02.**  
—  
**APL-DEKOR 398**  
Walnuss natur  
Nachbildung  
—  
38 / 100 mm



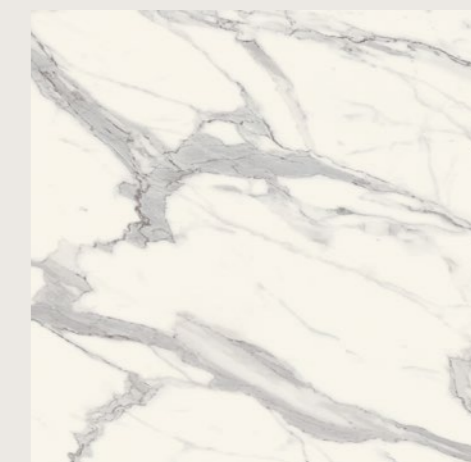
**03.**  
—  
**APL-DEKOR 392**  
Master Oak  
Nachbildung  
—  
38 / 100 mm



**04.**  
—  
**APL-DEKOR 322**  
Terrazzo Weiß  
Nachbildung  
—  
16 / 38 / 100 mm



Jetzt auch als Slim Line in 16 mm lieferbar.



**APL-DEKOR 235**  
Marmor Venato Bianco  
Nachbildung  
—  
16 / 38 / 100 mm



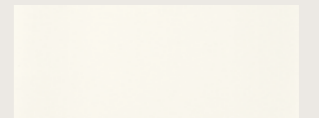


# GLEITTÜRSYSTEM

Wir erweitern unser erfolgreiches Gleittürsystem um 3 Farben mit Anti-Fingerprint-Eigenschaften und bieten so noch mehr Optionen für den individuellen Einsatz. Gleittüren sind Multitalente in Sachen effektiver Raumnutzung. Sie sparen Platz und kreieren eine großzügige Optik. Mit ihnen lassen sich Räume abtrennen und Funktionsbereiche wie Regale oder Arbeitsplätze diskret verbergen.



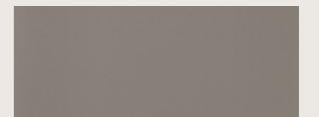
ANTI  
FINGER  
PRINT



**GLEITTÜR-DEKOR 488**  
Lack,  
Weiß Premium matt



**GLEITTÜR-DEKOR 491**  
Lack,  
Schiefergrau Premium matt



**GLEITTÜR-DEKOR 970**  
Lacklaminat,  
Taupegrau ultramatt

# NEUES AUS DER KÜCHE

Kreative Ideen, inspirierende Planungs- und Gestaltungsmöglichkeiten und innovative Lösungen machen jetzt mehr aus jeder Küche. Be inspired!

01.

—  
SENSO 492  
Lack,  
Koralle Premium matt

—  
Siehe S.10

02.

—  
Gleittür-Dekor 970  
Lacklaminat,  
Taupegrau ultramatt

—  
Siehe S.32

03.

—  
Designböden  
Taro

—  
Siehe S.36

04.

—  
Esstisch Paris  
Eiche Havanna

—  
Siehe S.58

05.

—  
Stühle Turn  
748 Steel Grey

—  
Siehe S.61



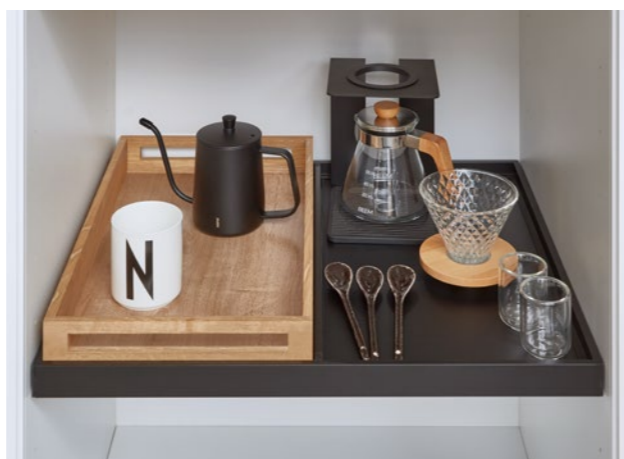
# NEUE FORM DER INDIVIDUALITÄT

Ein starkes Produkt mit neuen Qualitäten! Die Designböden Taro lassen sich individuell planen und flexibel in Schränke und Regale integrieren. Je nach Raum und Anspruch. Zur Auswahl stehen fünf Böden mit unterschiedlichen Funktionen, die sich beliebig kombinieren lassen. Gefertigt aus Holz, Glas und Metall sind sie ein optisches Highlight mit praktischem Nutzen.

## DBT-TGA 60 -56 / -46 Designboden Taro mit Tablett und Glasablage

1 Tablett, Ausführung Eiche Massivholz,  
1 Glasablage aus 4 mm Schwarzglas

Lieferbare Breite: 600 mm



## DBT-BGA 60 -56 / -46 / -35 Designboden Taro mit Holzbox und Glasablage

1 Holzbox, Ausführung Eiche Massivholz,  
1 Glasablage aus 4 mm Schwarzglas

Lieferbare Breite: 600 mm



Je nach Seitentiefe einbaubar in:

561 mm Seitentiefe: passend für Hoch- und Unterschränke in Seitentiefe 561 mm sowie Regale und (Glas-) Jalousieschränke in 582 mm Seitentiefe.

461 mm Seitentiefe: passend für Hoch- und Unterschränke in 461 mm Seitentiefe, sowie (Facetten-) Regale in 482 mm Seitentiefe.

350 mm Seitentiefe: passend für Wandschränke sowie (Facetten-) Regale in 371 mm Seitentiefe.

Bei der Planung in Regalen muss der Mehrpreis MP-REB (7907) zusätzlich bestellt werden.

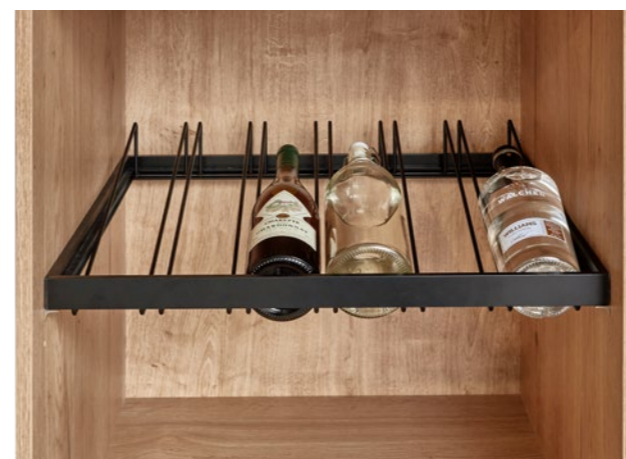
## DBT-FA60 -56 / -46 Designboden Taro mit Flaschenablage

1 Flaschenablage für 6 Flaschen

Breite: 566 mm

Höhe: 110 mm

Tiefen: 474 mm / 389 mm



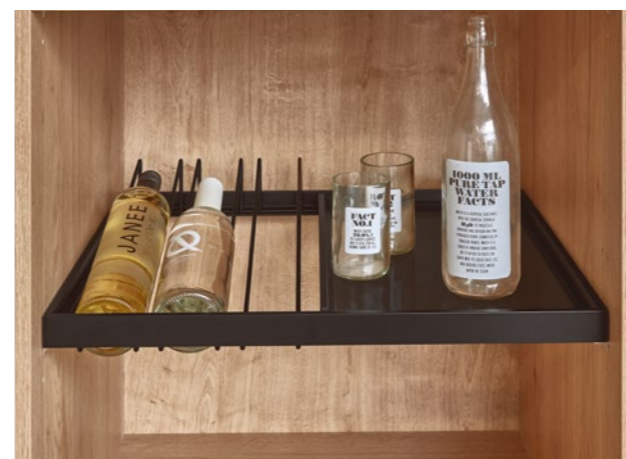
## DBT-FGA 60 -56 / -46 Designboden Taro mit Flaschen- und Glasablage

1 Flaschenablage für 3 Flaschen,  
1 Glasablage aus 4 mm Schwarzglas

Breite: 566 mm

Höhe: 110 mm

Tiefen: 474 mm / 389 mm



## DBT-WGH 60 -56 / -46 / -35 Designboden Taro mit Weinglashalter

Seitentiefe 561 und 461 mm:  
2 Weinglashalter,  
1 Glasablage aus 4 mm Schwarzglas

Seitentiefe 350 mm:  
4 Weinglashalter

Lieferbare Breite: 600 mm



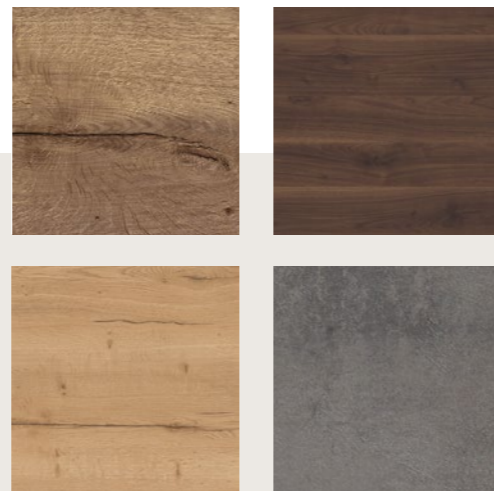
# REGALEINSÄTZE CASE

Überall im Einsatz! Die neuen Regaleinsätze Case bieten überraschend vielfältige Gestaltungsoptionen für Küche, Bad und den Wohnbereich: Case setzt farbliche Akzente, erweitert den Stauraum um eine neue Dimension und bietet Raum für dekorative Lieblingsstücke. Mit Case lässt sich jedes Einrichtungskonzept ohne viel Aufwand raumübergreifend und durchgängig gestalten. Unser Tipp: Kombinieren Sie Case auch mit unserem neuen Esstisch-Sortiment. Denn passend zu den Case Regaleinsätzen sind alle Esstisch-Modelle mit Tischplatten im identischen Dekor lieferbar.



## PLANUNG MIT AKZENT

Bei Case Planungen wird grundsätzlich ein Schrankelement Case in Original-Frontausführung mit einem Regaleinsatz Case CE\* in der passenden Höhe kombiniert. Das Resultat: die Planung wird aufgelockert und farblich akzentuiert.



Lieferbare Dekore  
der Regaleinsätze Case:

- 097 Eiche Havanna Nachbildung
- 124 Nussbaum Nachbildung
- 198 Eiche Sierra Nachbildung
- 354 Beton Schiefergrau Nachbildung



## ALLES AUF EINEN BLICK

Auf einen Blick sehen, was passt! Dafür haben wir die Schrankelemente in den einzelnen Kategorien (Unterschränke, Wandschränke, Midschränke, etc.) und die passenden Regaleinsätze Case in den jeweiligen Registern des Verkaufshandbuches direkt untereinander aufgeführt.



Case Produktlinie Living: für eine komfortable und einfache Wohnvermarktung stehen für Case auch eigenständige Produktlinien zur Verfügung.



Case Produktlinie Bad: für eine komfortable und einfache Badvermarktung stehen für Case auch eigenständige Produktlinien zur Verfügung.



## STARKES DUO

Die offenen Fächer aller Schrankelemente sind innen serienmäßig Weiß. Der Regaleinsatz Case CE\* ist daher zwingend erforderlich und muss mitbestellt werden. Höhen-, Breiten- und Tiefenkürzungen sind nicht möglich.

# NEUHEITEN FÜR DIE KÜCHENEINRICHTUNG



## Großartige Lösungen

Der Trend zur frischen und gesunden Küche benötigt mehr Platz für die durchdachte Vorratshaltung. Besonderes Highlight unserer Sortimentsergänzung: die neuen Kühl- und Gefriergeräte in 70 cm Breite bei sechs Gerätemarken. Passende Geräteumbauten in allen Hochschrankhöhen bieten Standard-Einbaulösungen ohne Sonderanfertigung.

## GD194-76\* Geräteumbauten

- Breite: 762 mm
- Passend zu Backofenumbauten in 30" Breite
- Lieferbar in allen Hochschrankhöhen
- Lieferbar für folgende Programme: ARTIS 789, EASYTOUCH 945, FLASH 648, FOCUS 312, INOX 808, LASER 615, NATURA 157, RIVA 371, SENSO 357
- Passende Geräte werden im Gerätesortiment bei den Marken Bosch, Siemens, NEFF, AEG, Bauknecht und Whirlpool ergänzt

## AUSBAU DER WANDSCHRANKHÖHE 576 MM

### WED65-58 Wand-Eckschrank, diagonal

- 1 Tür: 394 mm breit
- Öffnungswinkel 90°
- 1 Einlegeboden
- Planmaß: 650 x 650 mm



### W2TP\*-58 Wandschrank mit Parallelanschlag

- 2 Türen mit Parallelanschlag
- 1 Einlegeboden
- Lieferbare Breiten: 800, 900, 1000 mm



### W120-58 Wandschrank mit 2 Türen

- 1 Einlegeboden
- Lieferbare Breite: 1200 mm

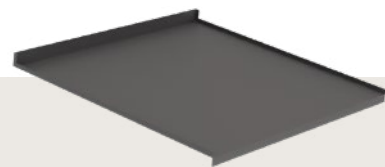


### WFL\*-58 Wandschrank mit falt-Lifftüren

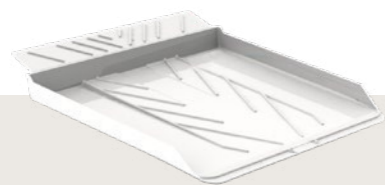
- 1 falt-Lifftür
- 2 Originalfronten
- 1 Einlegeboden
- Lieferbare Breiten: 500, 600, 800, 900, 1000, 1200 mm



## NEUHEITEN FÜR DIE KÜCHENEINRICHTUNG


**WSMP60-80\***  
**Wasserschutzmatte Pro**  
**für Spülenschränke**

—  
Kunststoff Schiefergrau, zur Vorbeugung von Wasserschäden in Spülenschränken nicht verwendbar bei Frontauszügen, passend nur für 561 mm Seitentiefe


**WSWGS**  
**Wasserschutzwanne für bodenstehende**  
**Geschirrspüler und Waschmaschinen**

—  
Kunststoff transluzent, zur Vorbeugung von Wasserschäden unterhalb der Haushaltsgeräte  
Maße (BxHxT):  
600 mm x 40 mm x 500 mm


**WSWKS\***  
**Wasserschutzwanne für bodenstehende**  
**Kühl-/Gefrierautomaten**

—  
Kunststoff transluzent, zur Vorbeugung von Wasserschäden unterhalb der Haushaltsgeräte  
Maße (BxHxT):  
600 mm x 30 mm x 575 mm


**KBOX**  
**Kabelbox**

—  
Kunststoffgehäuse Schiefergrau, für Konverter und Anschlusskabel, zur individuellen Montage in Schränken  
Maße (BxHxT):  
366 mm x 156 mm x 75 mm  
Einsetzbar ab 450 mm Breite.


**Einbau-Abfallsammler „X-Line“ X\* M35 Basic**

—  
35-Liter Großbehälter mit Abdeckrahmen mit flexiblem Sackspannsystem, passend für 35-Liter Müllbeutel, Basic-Schublade als Teilauszug, bei 600 mm Breite zusätzlich mit 15-Liter-Behälter mit Deckel oder mit 8- und 5-Liter-Behälter mit Deckel  
Für Spülenschränke in 450, 500, 600 mm Breite.


**EVO-WING**

- Zur sicheren Kabelführung hinter Schubkästen und Auszügen
- Ab Korpusbreite 400 mm
- Der Gelenkarm kann links, rechts, waagrecht und senkrecht im jeweiligen Möbel montiert werden


**SKDP\***  
**Schlauch- und Kabeldurchführung Pro**

- Dichtungssatz zur wasserdichten Isolation für Spülenschränke:
  - 1 Hülsenkupplung mit mechanisch verriegelbarem Schlitz
  - 1 Muffenkupplung für verschiedene Rohrdimensionen
  - 1 Dichtungssatz
- Ausschnittmaß: Durchmesser 86 mm


**SERNGT30/45\***  
**Glastür für Aluminium-Regal**  
**Sign Emotion**

- Schwarzglas Nr. 39, Griff in schwarz
- Passend zu SER(N)30-108 / 115 / 122
- Einsetzbar oberhalb und unterhalb des Aluminium-Profiles
- Es sind bis zu 4 Glastüren pro Regal einsetzbar

**SERNGTM30/45**  
**Glastür für Aluminium-Regal**  
**Sign Emotion**

- Wie links, jedoch passend zu SER(N)30-36 / 108 / 115 / 122
- Einsetzbar auf Höhe des Aluminium-Profiles


**WFREE\*-1 / -130**  
**Wandregal Free**

- Stahlrahmen gepulvert
- Feste Böden aus Korpusmaterial, 16 mm stark
- Lieferbar in allen Regalfarben sowie APL-Dekoren der Dekorgruppe 1 außer 066 Schiefer Nachbildung und 366 Schwarz strukturiert
- Lieferbare Rahmenfarbe: 010 Schwarz
- Lieferbare Höhen:  
Wandschränkhöhe -1: 3 feste Böden  
Wandschränkhöhe -130: 4 feste Böden
- Lieferbare Breiten: 300, 450 mm


**ONE\***  
**EVOLine One Einzelsteckdose**

- Einbau-Einzelsteckdose mit Berührungsschutz
- Gehäuse aus Kunststoff schwarz
- Blendenring in Edelstahl und Kunststoff schwarz
- Einbaubohrung: 54 mm Durchmesser
- Einbautiefe: 50 mm
- Zur horizontalen oder vertikalen Montage
- 2500 mm Netzanschlusskabel

**ONE-CH-\***  
**EVOLine One USB-Charger**

- USB-Charger für alle gängigen Smartphones und Tablets
- 1x USB-A und 1x USB-C Stecker 5 V DC / 2,1 A / 10,5 W
- Gehäuse aus Kunststoff schwarz
- Blendenring in Edelstahl und Kunststoff schwarz
- Einbaubohrung: 54 mm Durchmesser
- Einbautiefe: 50 mm
- Zur horizontalen oder vertikalen Montage
- 2500 mm Netzanschlusskabel

# XTRA HOB KOCHFELDABZUG

Ein Statement für zeitgemäße Innovation: Der Xtra Hob Kochfeldabzug vereint einzigartiges Design mit hoher Funktionalität. Perfekt abgestimmt auf das Xtra-Dekor 373 in Grauschiefer Nachbildung fügt sich der Xtra Hob Kochfeldabzug optisch nahtlos in die Arbeitsplatte ein.

Durch das besondere Look-and-Feel integriert sich der Xtra Hob harmonisch in ein zeitgemäßes, offenes Wohnkonzept und besticht durch Understatement. Der leistungsstarke Kochfeldabzug kann aufgesetzt oder flächenbündig geplant werden und repräsentiert mit seinem 2-in-1-Konzept die moderne Art zu kochen. Induktiv, leistungsstark und mit maximaler Energieeffizienz – Technik von morgen schon heute exklusiv bei nobilia.



## Einfacher geht es nicht!

Jede Küche ist individuell, jeder Xtra Hob Kochfeldabzug anpassungsfähig: In drei Modellen und zwei Breiten fügt er sich dank des patentierten Luftstutzens stets perfekt in den vorbereiteten Umbauschrank ein. Die Innovation zeigt sich im Detail: Ungeführte Umluft, eine smarte 2-in-1-Touch-Bedienung, ein komfortabler Automatikmodus (Hob<sup>2</sup>Hood) – ein Komplettsystem, perfekt durchdacht für die moderne Küche. Die Montage erfolgt so schnell und einfach, dass sich Ihre Kochkünste sofort frei entfalten können.



# XTRA

## Perfect Match

In Harmonie mit dem Arbeitsplattendekor 373 Grauschiefer Nachbildung fügt sich der Xtra Hob Kochfeldabzug optisch nahtlos in die Arbeitsfläche ein.

## Funktionale Eigenschaften & individuelles Design

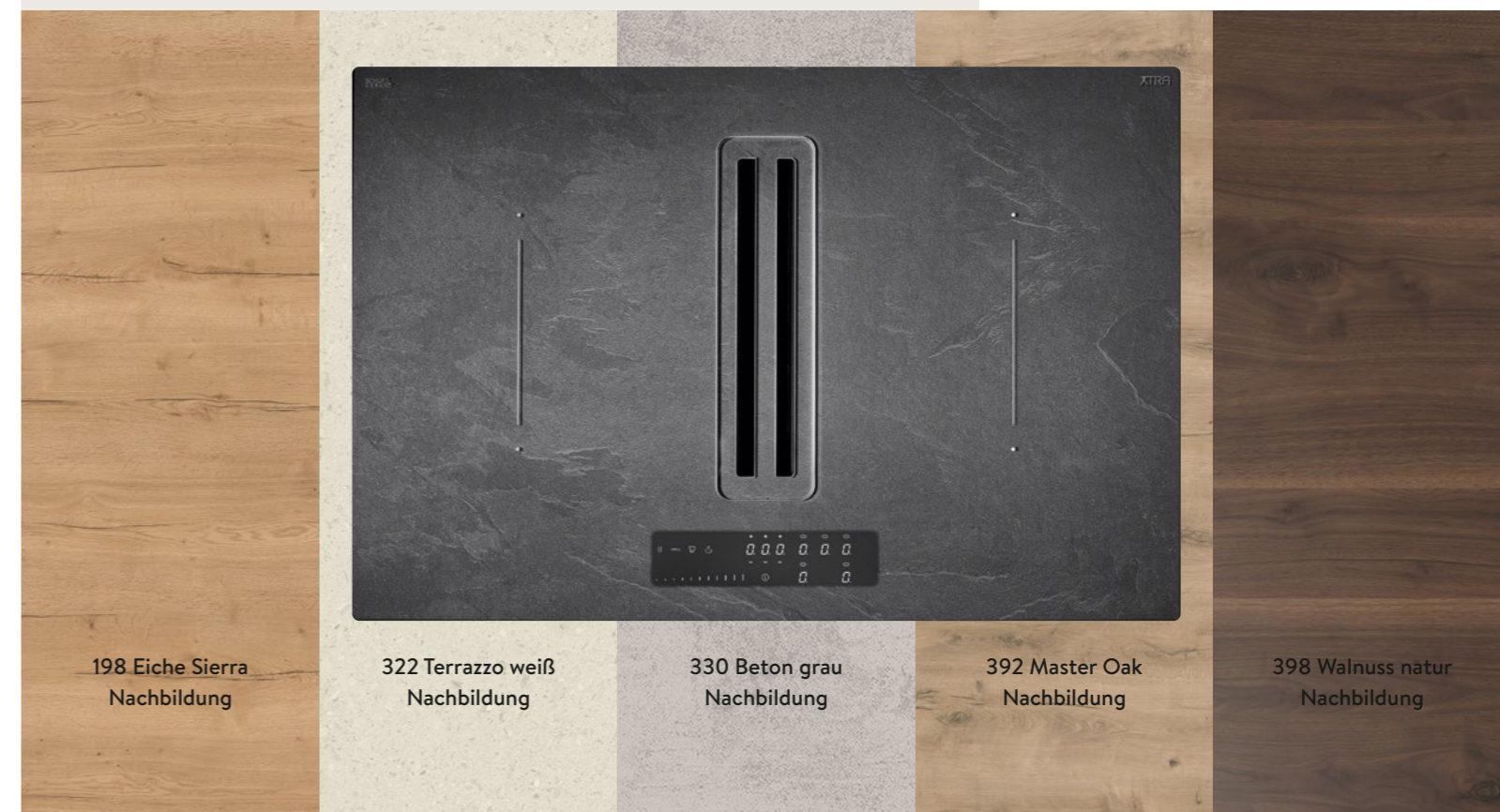
- Schnelle und einfache Montage
- Platzierungs- und Planungsfreiheit mit drei Modellen und zwei verfügbaren Breiten (60 cm, 80 cm)
- Flächenbündig und aufliegend planbar
- Maximale Energie-, Lüfter- und Fettfiltereffizienz der Klasse A
- Smarte, intuitive Bedienung
- Weiße LED-Anzeige
- Geschirrspülergeeignete Abdeckgitter und Fettfilter
- Deutsche Qualitätskomponenten u. a. von SCHOTT, E.G.O. und ebm-pabst
- Made in France

## Einzigartige Optik, vielfältige Gestaltungsmöglichkeiten

Der Xtra Hob lässt sich mit allen nobilia Arbeitsplattendekoren kombinieren. Lassen Sie sich von unseren Beispielskombinationen inspirieren:



Alle Details & technische Informationen zum Xtra Hob



198 Eiche Sierra  
Nachbildung

322 Terrazzo weiß  
Nachbildung

330 Beton grau  
Nachbildung

392 Master Oak  
Nachbildung

398 Walnuss natur  
Nachbildung

# ELEKTROGERÄTE

Für 2024 wird das Gerätesortiment durch zwei weitere Marken mit hohem Bekanntheitsgrad erweitert: NEFF und Liebherr stärken die Gesamtauswahl durch ein leistungsstarkes Portfolio. Die Ergänzung dieser Premium-Marken bietet Ihnen und uns die Möglichkeit, in der Vermarktung eine noch breitere Zielgruppe anzusprechen.

## LIEBHERR

### LIEBHERR

Kühl- und Gefriergeräte von Liebherr stehen seit Jahrzehnten für Qualität, Zuverlässigkeit und eine lange Lebensdauer. Dank innovativer Technologien und hochwertiger Materialien sind die Geräte besonders nachhaltig und energieeffizient. Für 2024 bieten wir Ihnen ein exklusives Liebherr-Sortiment mit Mono-Door- und Kühl-Gefrier-Geräten in Nischenhöhe 1780 mm. Von diesem Angebot profitieren Sie als nobilia Partner auch außerhalb des selektiven Vertriebsstrukturen der Marke Liebherr.

EXCLUSIVE



**DuoCooling – kein Austrocknen**  
Unsere Basistechnologie in allen Kühl- und Gefrierkombinationen. Zwei komplett getrennte Kältekreisläufe sorgen dafür, dass zwischen Kühl- und Gefriererteil kein Luftaustausch stattfindet. Die Lebensmittel trocknen weder aus, noch wird Geruch übertragen.



**SmartFrost – seltener abtauen**  
Durch die SmartFrost-Technologie wird die Bereifung des Innenraums und des Gefrierguts stark reduziert. Das Abtauen ist seltener erforderlich. Die Innenwände sind besonders glatt und leicht zu reinigen.



**NoFrost – nie mehr abtauen**  
Mit der automatischen Abtaufunktion ist die dauerhafte Frische von Gefriergut garantiert. Das Zwischenlagern gefrorener Lebensmittel während des manuellen Abtauens entfällt. Die konstant optimale Tiefkühlung bleibt ohne Unterbrechung erhalten.



**EasyFresh – ideal für Obst und Gemüse**  
Hier fühlen sich Obst, Gemüse und Früchte unverpackt richtig wohl. Bei gleicher Temperatur wie im Kühlteil und im Safe luftdicht verschlossen ist zum Beispiel Salat nach 7 Tagen noch immer knackig frisch.



**BioFresh – unser Alleskönner**  
Mit der bewährten BioFresh-Technologie lagern die Lebensmittel bei einer Temperatur knapp über 0 °C deutlich kühler als im Rest des Gerätes. Mit der perfekten Luftfeuchtigkeit halten Obst und Gemüse im luftdichten Fruit & Vegetable-Safe noch länger frisch. Fleisch, Fisch und Milchprodukte sind im Meat & Dairy-Safe bestens aufgehoben.

## AEG

### AEG

#### DESIGN UND LEISTUNG, KOMBINIERT

Minimalistisch, hochwertig, zeitlos. Die AEG-MattBlack Range beeindruckt mit einem aufs Wesentliche reduzierten Design, das Ihre Küche voll zur Geltung bringt. Durchdacht bis ins Detail – und ausgestattet mit innovativen Technologien für Kocherlebnisse auf hohem Niveau.



### NEFF

Die Marke NEFF ergänzt unser Geräteportfolio für die Komplettvermarktung mit einer weiteren starken Marke. Das Sortiment umfasst insgesamt 22 Geräte. Unsere Partner profitieren von einem exklusiven Backofen und 2 exklusiven Geschirrspülern.



Versenken statt Platz verschenken:  
Die Besteckschublade bietet Ablagebereiche auf beiden Seiten – damit wird Raum für größere Besteckteile geschaffen.

#### NEFF N50 Geschirrspüler, vollintegrierbar

S175ECX13E, 81,5 cm hoch  
S275ECX13E, 86,5 cm hoch

42 dB, 6 Programme, 5 Optionen, Vario Scharnier, Gap Light, Flex 2 Korbsystem, Besteckschublade, 9,0 l Wasserverbrauch im Eco 50 °C Programm, Wärmetauscher und Trocknungsassistent, Home Connect.

EXCLUSIVE



#### N50 Einbau-Backofen B6ACH7HG0 Graphite Grey

Hide®, die voll versenkbare Backofentür, 1 Clip-Auszug, 8 Heizarten, Pyrolyse, Easy Clean, LCD-Display (weiß), elektronische Steuerung, Schwertknebel, Home Connect.



## GRANITSPÜLEN

**SCHOCK**  
Formhaus D-100 LS,  
aus CRISTALITE®

- 1 Becken 480x420x190 mm
- Abtropffläche
- Inkl. 3 1/2" Korbventil
- Excenterausstattung mit Ab- und Überlaufgarnitur
- 2 Hahnlochbohrungen, davon 2 Sollbruchstellen

**Maße**

- Außenmaße: 780x500 mm
- Ausschnittmaße: 760x480 mm
- Spülenschränke ab 600 mm / SL 900 mm

Lieferbar in den Farben:  
Onyx, Croma und Sand

**ELLECI**

## Einbauspüle Life 400, aus GRANITEK® / METALTEK®

- 1 Becken 330x435x180 mm
- Abtropffläche
- Inkl. 3 1/2" Korbventil
- Excenterausstattung mit Ab- und Überlaufgarnitur
- 2 Hahnlochbohrungen, davon 2 Sollbruchstellen
- Geruchsverschluss
- Raumsparverbinder

**Maße**

- Außenmaße: 860x500 mm
- Ausschnittmaße: 840x480 mm
- Spülenschränke ab 450 mm / SL 1000 mm

Lieferbar in den Farben:  
Schwarz, Anthrazit und Weiß

**ELLECI**

## Einbauspüle Best 104, aus KERATEK®PLUS

- 1 Becken 446x365x200 mm
- Inkl. 3 1/2" Korbventil
- Excenterausstattung mit Ab- und Überlaufgarnitur
- 3 Hahnlochbohrungen, davon 3 Sollbruchstellen
- Raumsparverbinder
- Inkl. Zubehör: 1 Geschirrablage, 1 Gemüseschale

**Maße**

- Außenmaße: 510x510 mm
- Ausschnittmaße: 490x480 mm
- Spülenschränke ab 500 mm / SL 600 mm

Lieferbar in den Farben:  
Schwarz, Grau und Weiß



## ARMATUREN

**GESSI**

## Hochdruck-Einhebelmischbatterie DELIA

- Anschluss für Warm- und Kaltwasser
- Schwenkauslauf, Schwenkbereich 360°
- Luftsprudler 14 mm Durchmesser
- Flexible Anschlussschläuche
- Verstärkungsplatten

Neu in den Farben Rostrot, Mineralgrün und Fjordblau,  
passend zur EASYTOUCH 945.

Auch lieferbar als  
Hochdruck-Einhebelmischbatterie DELIA  
mit Brause

**CARLO NOBILI**Filtersystem SORGENTE FILTRA  
mit Hochdruck-Doppelhebelmischbatterie, C-Auslauf

- Anschluss für Warm- und Kaltwasser
- Schwenkauslauf, Schwenkbereich 360°
- Luftsprudler 22 mm Durchmesser
- Flexible Anschlussschläuche
- Kartuschenfilter AQA Drink Magnesium BWT 1.330 lt (22°F)
- Durchflussbegrenzer mit 50% Zurückhaltung
- Filterkapazitäts-Kontrollmonitor

**Maße**

- Hahnlochbohrung 35 mm Durchmesser
- Höhe Auslauf über APL 235 mm
- Höchster Punkt über APL 373 mm
- Ausladung 216 mm

# NEUE WOHNIDEEN

Inspirationen für das lebendige Zuhause! Unser Living-Sortiment 2024 überrascht mit spannenden, neuen Highlights wie den Regaleinsätzen Case, einer Esstisch-Serie mit vier unterschiedlichen Modellen, passenden Polsterstühlen und unserem neuen Couchtisch Dakar. Individuelle Lösungen für das persönliche Wohngefühl.

01.

—  
FLASH 453  
Lack,  
Schiefergrau  
Hochglanz

02.

—  
Regaleinsätze Case  
Eiche Havanna  
—  
Siehe S. 38

03.

—  
Couchtisch Dakar  
Eiche Havanna  
—  
Siehe S. 54

04.

—  
Esstisch Paris  
Eiche Havanna  
—  
Siehe S. 58

05.

—  
Stühle Turn  
748 Steel Grey  
—  
Siehe S. 61



# MEDIENMÖBEL MIT SYSTEM

Moderne Medientechnik braucht moderne Medienmöbel. Als Teil des ganzheitlich geplanten Wohnbereichs spielt auch das Design eine wichtige Rolle. Möglichst ästhetisch, möglichst funktional – so sieht die perfekte Lösung für Fernseher und Soundbar aus, Kabelmanagement inklusive.



## MEDIB Medienboard

Wohnliche Optik plus Kabelmanagement! Auf dem Medienboard – hier in Nussbaum-Optik – lassen sich TV-Geräte optimal platzieren. Der praktische Kabeldurchlass im Rückwandpaneel macht die Kabelführung unsichtbar; so sind alle Kabel sauber verlegt. Zusätzliches Highlight: die optionale LED-Lichtausführung **MP-MEDIB** sorgt für eine indirekte Beleuchtung und eine stimmungsvolle Atmosphäre im ganzen Raum.

- 25 mm stark
- Mit Rückwandpaneel, 16 mm stark, beidseitig beschichtet
- Strukturrichtung waagrecht
- Belastbarkeit: bis 50 kg
- Umlaufend mit polymerer Kante
- Kabelmanagement über schwarzen Distanzrahmen, 16 mm stark, 1 Kabeldurchlass, rechteckig, in 010 Schwarz oder 014 Edelstahl-Optik
- Breite: 1800 mm, Tiefe: 371 mm, Höhe: 360 mm

Lieferbar in allen Korpusfarben und 124 Nussbaum Nachbildung.

Das Medienpaneel ist optional auch mit LED-Lichtausführung **MP-MEDIB** (6497) lieferbar.



## Produktlinie Style mit Innenschubkästen und Öffnungssystem Push-to-open

Puristische Wohnmöbel sind ein Trend-Thema – nichts lenkt vom Design ab! Unsere neue Produktlinie Style basiert daher auf grifflosen Schranktypen mit dem Push-to-open-Öffnungssystem: auf leichten Druck öffnet sich die Tür. Praktische Innenschubkästen organisieren Stauraum, ohne die flächige Optik zu unterbrechen.



## USH60-22 Schubkastenschrank wandhängend

1 Schubkasten  
Seitentiefe: 461 mm  
Höhe: 216 mm  
Breite: 600 mm

### CT-DAK Couchtisch Dakar

Wir erweitern unsere Couchtisch-Kollektion:  
Der neue Couchtisch Dakar bietet einen  
zusätzlichen Ablageboden.

- 1 Tischgestell Stahl gepulvert inkl. Gleiter
- Lieferbare Gestellfarbe: 010 Schwarz
- 2 Abdeckböden, 16 mm und 25 mm stark
- In zwei Größen erhältlich (BxTxH):  
1200x800x419 mm & 800x800x419 mm  
1200x800x428 mm & 800x800x428 mm
- Lieferbar in allen Abdeckbodenfarben



### LINE N Abschlusschränke Curve im Wohnbereich

Ein Design-Detail sorgt für frischen  
Schwung im Wohnbereich.  
Die neuen Abschlussfronten LINE N  
Curve geben schlichten Lowboards  
und Sideboards jetzt ihren individuellen  
und unverwechselbaren Look.  
Die Abschlusschränke mit  
geschwungener Griffmulde lassen sich  
überraschend vielfältig planen.  
Erhältlich in 450, 600 und 900 mm  
Breite. Höhen- und Breitenanpassungen  
sind nicht möglich.

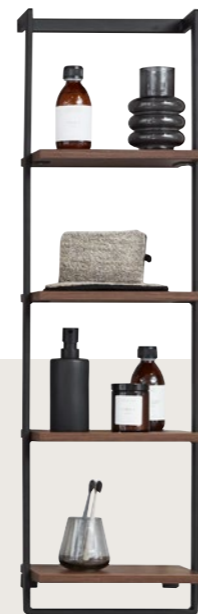


### Highboard HBB\*-130 für Wohnraumplanung, bodenstehend

- 2 Türen
- 1 fester Boden
- 3 Einlegeböden
- Inkl. Sockelfuß-Set MP-SOWR  
(Höhe: 20 mm)
- Gesamthöhe: 1316 mm

### Highboard HBB2S\*-130 für Wohnraumplanung, bodenstehend

- 2 Türen
- 2 Schubkästen
- 1 Einlegeboden
- Inkl. Sockelfuß-Set MP-SOWR  
(Höhe: 20 mm)
- Gesamthöhe: 1316 mm



### WFREE\*-1 / -130 Wandregal Free

- Stahlrahmen gepulvert
- Feste Böden aus Korpusmaterial, 16 mm stark
- Lieferbar in allen Regalfarben sowie  
APL-Dekoren der Dekogruppe 1  
außer 066 Schiefer Nachbildung
- Lieferbare Rahmenfarbe:  
010 Schwarz
- Lieferbare Höhen:  
Wandschränkhöhe -1: 3 feste Böden  
Wandschränkhöhe -130: 4 feste Böden
- Lieferbare Breiten: 300, 450 mm



### LINE N Abschlusschränke Curve

In den Programmen SENSO und  
EASYTOUCH stehen die Abschlusschränke  
Curve für eine neue Bild- und  
Designsprache.

- Durch die Abschlusschränke eröffnen sich  
neue harmonische Planungsmöglichkeiten  
für Abschlussplanungen
- Die Abschlusschränke sind in den Breiten  
450, 600 und 900 mm lieferbar
- Gegen Mehrpreis MP-NGML / MP-NGMLC  
können die Schränke mit einer  
LED-Lichtausführung sowohl im L- als  
auch im C-Profil ausgestattet werden
- Bei der Bestellung ist die Angabe  
des Anschlags zwingend erforderlich  
(Anschlagseite = geschlossener  
Frontabschluss)
- Es sind keine Höhen- und  
Breitenanpassungen möglich

# ESSTISCHE UND STÜHLE

Was für Neuigkeiten! Erstmals lässt sich mit nobilia auch ein kompletter Essbereich planen. Ideale Voraussetzungen für ganzheitliche Gestaltungskonzepte von Kochen, Essen und Wohnen. Unser neues Esstisch-Sortiment umfasst vier unterschiedliche Tischmodelle, die durch unsere neuen Polsterstühle und Polstersessel in unterschiedlichen Ausführungen individuell ergänzt werden. Alle Gestelle sind durchgängig in Schwarz erhältlich.



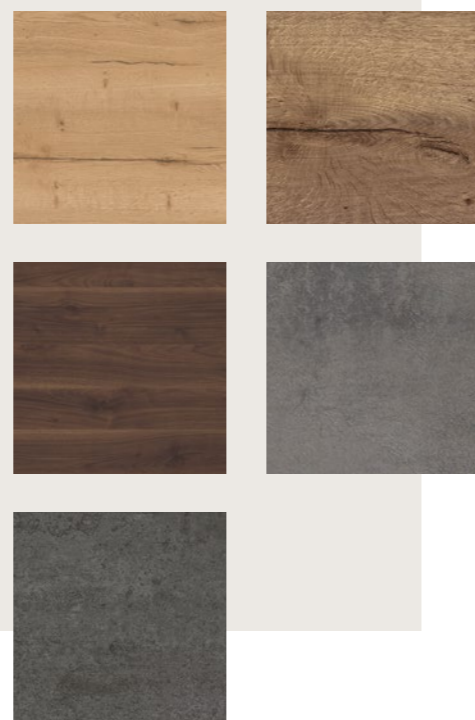
## ESSTISCHE

Unser exklusives Tischsortiment bereichert die zum Essbereich offene Küchenplanung ebenso wie die Planung des individuellen Esszimmers. Die Esstische sind in drei verschiedenen Fixmaßen erhältlich und ermöglichen somit eine flexible Auswahl für unterschiedliche Raumgrößen und Anforderungen. Zusätzlich sind alle Tische auch ausziehbar lieferbar und bieten so eine praktische und flexible Lösung für gesellige Runden und besondere Anlässe.

Entdecken Sie die Vielseitigkeit und Eleganz unserer neuen Esstische, auch im Zusammenspiel mit unseren neuen Stuhlserien oder den Regaleinsätzen Case.

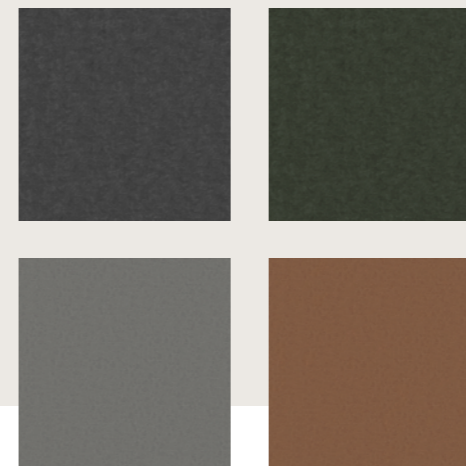
### Lieferbare Tischplattendekore:

- 198 Eiche Sierra NB
- 097 Eiche Havanna NB
- 124 Nussbaum NB
- 354 Beton schiefergrau NB
- 378 Schwarzbeton NB



### Lieferbare Bezüge:

- 746 Storm Grey (Vintage Velours)
- 747 Green Forest (Vintage Velours)
- 748 Steel Grey (Veganes Leder)
- 749 Cognac (Veganes Leder)



## STÜHLE

Unser eigenes Stuhlsortiment ist die perfekte Ergänzung für Ihre Küchen- oder Esszimmerplanung. Mit drei maßgeblichen Gestellvarianten und in vier umsatzstarken Farben machen unsere Stuhlserien auch raumübergreifend eine gute Figur.

Jede Serie enthält einen Stuhl sowie den dazu passenden Sessel mit Armlehnen. In der Serie **Cross** steht zusätzlich ein **Tresenhocker in der praktischen Sitzhöhe 650 mm** zur Verfügung. Damit lassen sich Esszimmer und Küchentheke durchgängig in einem Stil möblieren.



### STG-SET Stuhlgleiter Filz

- 5 Stück einsetzbar für SWING\*, CROSS\* und TURN\*
- Für empfindliche Bodenbeläge wie z. B. Parkett, Laminat, Marmor oder Feinkeramikfliese
- (B x H x T) 40 mm x 6 mm x 13 mm
- Werkzeuglose Montage



## ESSTISCHE


**ET-POR\***  
**Esstisch Porto**

Vierfuß-Tischgestell spitzoval,  
 Stahl gepulvert inkl. Gleiter,  
 1 Tischplatte mit Falzkante, 24 mm stark,  
 Maserungsverlauf längs

Höhe: 760 mm  
 Breite: 950 mm  
 Längen: 1600, 1800, 2000 mm

Auch lieferbar mit:  
**Frontslide Auszug ETA-POR**  
 inkl. 2 Ansteckplatten à 500 mm Länge  
 • Lieferbare Längen: 1600 – 2600 mm,  
 1800 – 2800 mm, 2000 – 3000 mm

Lieferbare Gestellfarbe:  
 010 Schwarz


**ET-ROM\***  
**Esstisch Rom**

Tischkufengestell,  
 Stahl gepulvert inkl. Gleiter,  
 1 Tischplatte mit Falzkante und  
 abgerundeten Ecken, 24 mm stark,  
 Maserungsverlauf bei festen Maßen längs,  
 bei ausziehbarer Variante quer

Höhe: 760 mm  
 Breite: 950 mm  
 Längen: 1600, 1800, 2000 mm

Auch lieferbar mit:  
**Syncro-Middlelide-Auszug ETA-ROM**  
 inkl. 1 Einlegeplatte à 500 mm Länge  
 • Lieferbare Längen: 1600 – 2100 mm,  
 1800 – 2300 mm, 2000 – 2500 mm

Lieferbare Gestellfarbe:  
 010 Schwarz


**ET-PAR\***  
**Esstisch Paris**

Y-Tischgestell, Stahl gepulvert inkl. Gleiter,  
 1 Tischplatte mit Falzkante, 24 mm stark,  
 Maserungsverlauf längs

Höhe: 760 mm  
 Breite: 950 mm  
 Längen: 1600, 1800, 2000 mm

Auch lieferbar mit:  
**Syncro-Frontslide-Auszug ETA-PAR**  
 inkl. 2 Ansteckplatten à 500 mm Länge  
 • Lieferbare Längen: 1600 – 2600 mm,  
 1800 – 2800 mm, 2000 – 3000 mm

Lieferbare Gestellfarbe:  
 010 Schwarz


**ET-LON\***  
**Esstisch London**

Vierfuß-Tischgestell eckig,  
 Stahl gepulvert inkl. Gleiter,  
 Tischplatte mit Falzkante, 24 mm stark,  
 Maserungsverlauf längs

Höhe: 760 mm  
 Breite: 950 mm  
 Längen: 1600, 1800, 2000 mm

Auch lieferbar mit:  
**Frontslide Auszug ETA-LON**  
 inkl. 2 Ansteckplatten à 500 mm Länge  
 • Lieferbare Längen: 1600 – 2600 mm,  
 1800 – 2800 mm, 2000 – 3000 mm

Lieferbare Gestellfarbe:  
 010 Schwarz



## STÜHLE


**CROSS-CH**  
**Stuhl Cross**

—  
 Gestell Kreuzkufe,  
 straff gepolsterte Sitzschale,  
 Stuhlgestell, Metall,  
 Draht schwarz gepulvert,  
 Kunststoffgleiter serienmäßig enthalten,  
 Filzgleiter-Set STG-SET zusätzlich  
 bestellbar

—  
 Breite: 514 mm  
 Höhe: 885 mm  
 Tiefe: 610 mm  
 Sitzhöhe: 480 mm

Lieferbare Gestellfarbe:  
 010 Schwarz


**CROSS-CHA**  
**Sessel Cross**

—  
 Gestell Kreuzkufe,  
 straff gepolsterte Sitzschale,  
 Stuhlgestell, Metall,  
 Draht schwarz gepulvert,  
 Kunststoffgleiter serienmäßig enthalten,  
 Filzgleiter-Set STG-SET zusätzlich  
 bestellbar

—  
 Breite: 625 mm  
 Höhe: 885 mm  
 Tiefe: 610 mm  
 Sitzhöhe: 480 mm  
 Armlehnenhöhe: 658 mm

Lieferbare Gestellfarbe:  
 010 Schwarz


**CROSS-CHB**  
**Tresenhocker Cross**

—  
 Gestell Kreuzkufe,  
 straff gepolsterte Sitzschale,  
 Stuhlgestell, Metall,  
 Draht schwarz gepulvert,  
 Kunststoffgleiter serienmäßig enthalten,  
 Filzgleiter-Set STG-SET zusätzlich  
 bestellbar

—  
 Breite: 480 mm  
 Höhe: 840 mm  
 Tiefe: 503 mm  
 Sitzhöhe: 650 mm

Lieferbare Gestellfarbe:  
 010 Schwarz

Der Tresenhocker ist für die  
 Arbeitsplattenhöhe 880 – 980 mm  
 geeignet.


**TURN-CH**  
**Stuhl Turn**

—  
 Gestell Zentralfuß,  
 360° drehbar mit Rückholfunktion,  
 straff gepolsterte Sitzschale,  
 Stuhlgestell, Metall,  
 Ovalrohr schwarz gepulvert,  
 Kunststoffgleiter serienmäßig enthalten,  
 Filzgleiter-Set STG-SET zusätzlich  
 bestellbar

—  
 Breite: 514 mm  
 Höhe: 885 mm  
 Tiefe: 610 mm  
 Sitzhöhe: 480 mm

Lieferbare Gestellfarbe:  
 010 Schwarz


**TURN-CHA**  
**Sessel Turn**

—  
 Gestell Zentralfuß,  
 360° drehbar mit Rückholfunktion,  
 straff gepolsterte Sitzschale,  
 Stuhlgestell, Metall,  
 Ovalrohr schwarz gepulvert,  
 Kunststoffgleiter serienmäßig enthalten,  
 Filzgleiter-Set STG-SET zusätzlich  
 bestellbar

—  
 Breite: 625 mm  
 Höhe: 885 mm  
 Tiefe: 610 mm  
 Sitzhöhe: 480 mm  
 Armlehnenhöhe: 658 mm

Lieferbare Gestellfarbe:  
 010 Schwarz


**SWING-CH**  
**Stuhl Swing**

—  
 Gestell Freischwinger,  
 straff gepolsterte Sitzschale,  
 Stuhlgestell, Metall,  
 Rundrohr schwarz gepulvert,  
 Kunststoffgleiter serienmäßig enthalten,  
 Filzgleiter-Set STG-SET zusätzlich  
 bestellbar

—  
 Breite: 514 mm  
 Höhe: 885 mm  
 Tiefe: 610 mm  
 Sitzhöhe: 480 mm

Lieferbare Gestellfarbe:  
 010 Schwarz


**SWING-CHA**  
**Sessel Swing**

—  
 Gestell Freischwinger,  
 straff gepolsterte Sitzschale,  
 Stuhlgestell, Metall,  
 Rundrohr schwarz gepulvert,  
 Kunststoffgleiter serienmäßig enthalten,  
 Filzgleiter-Set STG-SET zusätzlich  
 bestellbar

—  
 Breite: 625 mm  
 Höhe: 885 mm  
 Tiefe: 610 mm  
 Sitzhöhe: 480 mm  
 Armlehnenhöhe: 658 mm

Lieferbare Gestellfarbe:  
 010 Schwarz



# FRISCHE BAD-IDEEN

Vielfältige Möglichkeiten, auf individuelle Art mehr Wohnlichkeit ins Bad zu bringen. Unsere neuen Badplanungen 2024 verbinden Ästhetik und Komfort und gestalten so ganz private Wohlmomente.

01.

—  
NOVALUX 516  
Lack,  
Alpinweiß Hochglanz  
—  
Siehe S. 22

02.

—  
Regaleinsätze Case  
Eiche Sierra  
—  
Siehe S. 38

03.

—  
Spiegel ABRIL  
mit umlaufender  
LED-Beleuchtung  
—  
Siehe S. 65

04.

—  
Wandregal Free  
—  
Siehe S. 65

05.

—  
Möbelwaschtisch  
PURO 60  
—  
Siehe S. 66





# SPIEGEL UND ACCESSOIRES

Individualität in innovativen Formen. Spiegel zeigen sich jetzt großflächig, umlaufend beleuchtet oder als Spiegelschränke. Puristische Waschtische und das neue Curve Design setzen ästhetische Akzente.



## LARSP\* Einbaurahmen für Spiegelschränke mit umlaufender LED- Beleuchtung

Praktisches Detail:  
Damit lässt sich unser  
Spiegelschrank nun auch  
elegant einbauen.  
Der Rahmen dient zudem als  
umlaufende Beleuchtung.

Lieferbare Breiten:  
600, 800, 900,  
1000, 1200 mm



## BMSP\*-130 Spiegelschrank

- 1 Spiegeltür mit  
Öffnungsunterstützung
- 4 Glaseinlegeböden
- Korpushöhe: 1296 mm

- Lieferbare Breiten:  
300, 450 mm



## SP-ABRIL\* Spiegel ABRIL mit umlaufender LED-Beleuchtung

- Durchmesser 600/800/1000 mm,  
42 mm tief
- 1 Kunststoffrahmen Silber
- 1 umlaufendes Kunststoffprofil  
mit LED Beleuchtung
- LED -12 V DC, 3000 - 6500 K
- Schutzklasse IP 44
- 1 Touch Dimmer
- 1 Anschlusskabel / 220 - 240 V
- Energieeffizienzklasse E



## WFREE\* Wandregal Free

Stahlrahmen gepulvert,  
je nach Höhe 3/4 feste Böden aus  
Korpusmaterial, 16 mm stark

Lieferbare Höhen:  
WFREE\*-1: 720 mm  
WFREE\*-130: 1296 mm

Maße Böden:  
WFREE30\*: Breite: 279 mm,  
Tiefe: 210 mm  
WFREE45\*: Breite: 429 mm,  
Tiefe: 210 mm

Lieferbar in allen Regalfarben sowie  
APL-Dekoren der Dekorguppe 1,  
außer 066 Schiefer Nachbildung  
und 366 Schwarz strukturiert.

Lieferbare Rahmenfarbe:  
010 Schwarz



## LINE N Abschlusschränke Curve im Bad

Frischer Schwung für die individuelle Badgestaltung!  
Die neuen Abschlussfronten LINE N Curve geben  
geradlinigen Badschränken einen frischen Look. Die  
Abschlusschränke mit geschwungener Griffmulde  
lassen sich überraschend vielfältig planen. Erhältlich  
in 450, 600 und 900 mm Breite. Höhen- und  
Breitenanpassungen sind nicht möglich.



## WASCHTISCHE

Pure Form, klares Farbkonzept. Die neuen PURO Waschtische in der Trendfarbe Schwarz oder in klassischem Weiß passen zu vielen Badgestaltungen und lassen sich daher besonders vielseitig kombinieren. Clevere Lösung: auch Möbelwaschtische unterschiedlichster Marken lassen sich jetzt ohne Sonderanfertigungen einbauen.



**ELLECI**  
Möbelwaschtisch PURO 60, Duratek®  
1 Becken

Schwarz matt  
• 1 Becken 574 x 267 x 110 mm  
• 1 Hahnlochbohrung

**Maße**  
• Außenmaße: 600 x 400 mm  
• Höhe: 120 mm



**ELLECI**  
Möbelwaschtisch PURO 80, Duratek®  
1 Becken

Schwarz matt  
• 1 Becken 774 x 267 x 110 mm  
• 1 Hahnlochbohrung

**Maße**  
• Außenmaße: 800 x 400 mm  
• Höhe: 120 mm



**ELLECI**  
Möbelwaschtisch PURO 60, Duratek®  
1 Becken

Weiß matt  
• 1 Becken 574 x 267 x 110 mm  
• 1 Hahnlochbohrung

**Maße**  
• Außenmaße: 600 x 400 mm  
• Höhe: 120 mm



**ELLECI**  
Möbelwaschtisch PURO 80, Duratek®  
1 Becken

Weiß matt  
• 1 Becken 774 x 267 x 110 mm  
• 1 Hahnlochbohrung

**Maße**  
• Außenmaße: 800 x 400 mm  
• Höhe: 120 mm

Geeignet für den Einbau in Badezimmer-Waschtischschränken BW\* / NBW\*.



**BWSAM\*-58**  
Waschtischschränke für den Einbau  
von Marken-Keramikwaschtischen

Durch eine neue Waschtischschrank-Konstruktion mit Distanzleisten können Möbel-Waschtische verschiedener Marken ohne Sonderanfertigung eingebaut werden. Die Distanzleisten werden serienmäßig in Schiefergrau geliefert.

Verwendbar für ausgewählte Möbelwaschtische der Marken Duravit, Geberit, Ideal Standard, Laufen, Villeroy & Boch.

Es sind nur Möbelwaschtische zulässig, die technisch freigegeben sind.

Eine Übersicht finden Sie im Verkaufshandbuch Zubehör 2024, im Register Waschtische und Badarmaturen.

Lieferbare Schrankbreiten: 600, 800, 900, 1000, 1200 mm  
Schrankhöhe: 576 mm

Für eine Seitentiefe von 431, 441, 451 oder 461 mm.



# AUSLAUF 31.12.2023

Fronten / Umfeld / Typen / Zubehör

## AUSLAUF FRONTEN



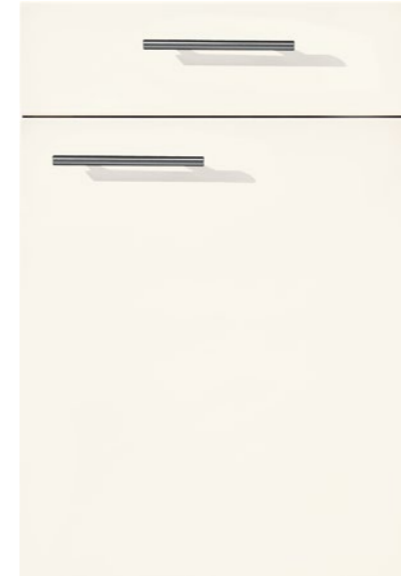
SPEED 244  
—  
Alpinweiß



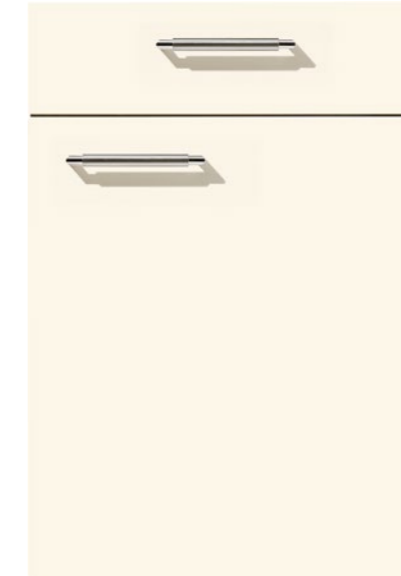
PG 1 SPEED 239  
—  
Weiß softmatt



PG 1 SPEED 206  
—  
Magnolia softmatt



PG 9 LUX 814  
—  
**Lack, Weiß Hochglanz**  
• Neu als NOVALUX 512 mit 1,8 mm Kantenradius in PG 6  
• Die Auslieferung wird zum 01.01.2024 automatisch umgestellt.



PG 9 LUX 816  
—  
**Lack, Magnolia Hochglanz**



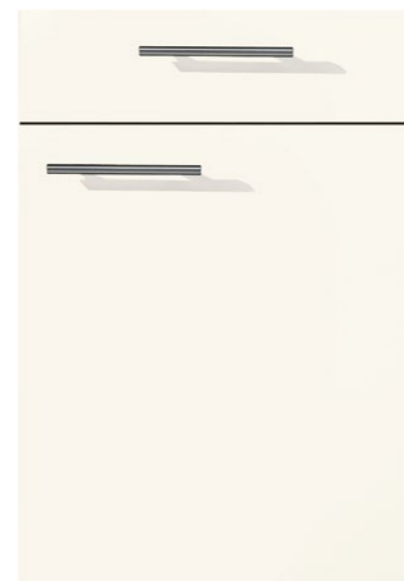
PG 9 LUX 817  
—  
**Lack, Alpinweiß Hochglanz**  
• Neu als NOVALUX 516 mit 1,8 mm Kantenradius in PG 6  
• Die Auslieferung wird zum 01.01.2024 automatisch umgestellt.



PG 1 SPEED 259  
—  
Seidengrau



PG 1 SPEED 288  
—  
**Schwarzbeton Nachbildung**  
• Neu als LASER 463



PG 4 FOCUS 460  
—  
**Lack, Weiß Ultra-Hochglanz**



PG 9 LUX 819  
—  
**Lack, Seidengrau Hochglanz**  
• Neu als NOVALUX 519 mit 1,8 mm Kantenradius in PG 6  
• Die Auslieferung wird zum 01.01.2024 automatisch umgestellt.

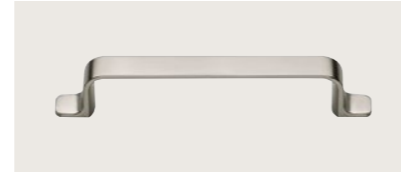
## AUSLAUF GRIFFE



**218 METALLGRIFF**  
Edelstahlfarbig / Chrom glanz



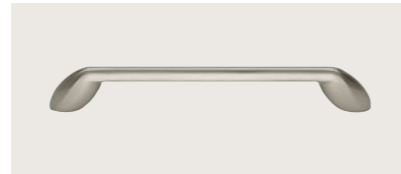
**277 METALLGRIFF**  
Altsilberfarbig



**279 METALLGRIFF**  
Edelstahlfarbig



**544 METALLGRIFF**  
Edelstahlfarbig



**724 METALLGRIFF**  
Edelstahlfarbig

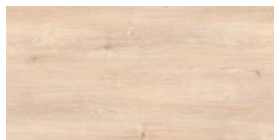


**005 LINE N GRIFFMULDE**  
Magnolia



**017 LINE N GRIFFMULDE**  
Schwarz  
• Farbliche Anpassung und Umstellung auf Farbnummer 027

## AUSLAUF KORPUSDEKORE



**126 Eiche Montreal Nachbildung**  
• Auslauf nur als Korpus. Regale, Sockelblende, Wangen und Arbeitsplatte bleiben erhalten.

## AUSLAUF APL-DEKORE



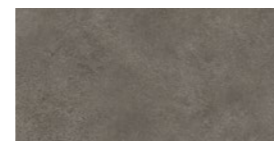
**APL-DEKOR 089**  
Steingrau



**APL-DEKOR 194**  
Schiefergrau



**APL-DEKOR 226**  
Dekor Metal Art



**APL-DEKOR 396**  
Terrazzo grau Nachbildung

## AUSLAUF TYPEN UND ZUBEHÖR

### AUSLAUF TYPEN

- Unterschrank mit Wäschekorb-Tablar U(D)WTAB\*
- Wandschrank mit Glasschiebetüren WSTG\*-36
- Wandschrank falt-Lifftür mit Abtropfgitter WFLAG\*-1/-2, WFLGAG\*-1/-2, WFLGGAG\*-1/-2
- Hochschrank mit Multifunktionshalterung Laundry Area H(D)MF\*

### AUSLAUF ZUBEHÖR

- Ablagewanne Tara APTARA\*
- Eckige Stützkonsole BSGC, gerade mit Zweifach-Steckdose
- Eckige Stützkonsole BSSC, schräg mit Zweifach-Steckdose
- Schubkasteneinsatz Boulevard WGB-SE\*
- Servierwagen SERVE, SERVE-FA (Flaschenablage), SERVE-UA (Universalablage), SERVE-PH (Papierrollenhalter)
- Reling mit Hakenleiste RSLH-H\*
- Stützfuß SFEC, eckig mit Zweifach-Steckdose
- Sockelfüße aus Stahl SOFU16 → 3402, SOFU30 → 3403, SOFU44 → 3404
- Doppelsteckdose silberfarbig STD-F\*
- Einbausteckdose Twist TWIST-J
- Doppelsteckdose Corner CORN\*
- Doppelsteckdose Power Eck mit USB-Charger PECK-J
- Dreifach-Steckdose Trio TRIO-G, TRIO-I-CN, TRIO-B
- Dreifach-Steckdose Power Quad mit USB-Charger PQUAD-J
- Doppelsteckdose Tokimit USB-Charger+ Bluetooth-Lautsprecher TOKI-G, TOKI-L
- LED Lichtbord Vela WBLF\*
- EVOline Square 80 SQ80-F, SQ80-E, SQ80-G, SQ80-K
- EVOline Port mit USB-Charger PORT-L
- EVOline BackFlip mit USB-Charger FLIP-F
- EVOline Port mit USB-Charger PORT\*
- EVOline V-Port mit USB-Charger VPORT\*

### AUSLAUF SPÜLEN UND WASCHTISCHE

- RodiPio Mithus (87132)
- RodiEvolution Flat FLR (87219)
- Franke HydrosHDX 254 (87247)
- Aufbauwaschtisch Aqua 55 (87760 (55), 87761 (75))

### AUSLAUF MISCHBATTERIEN

- Gessi Stila 17821 (verchromt), 17825 (mit Brause verchromt)
- Gessi Alea 17840 (Edelstahloptik), 17841 (Blaustahloptik), 17842 (goldfarbig)
- Gessi Nibia 17838 (verchromt), 17839 (Edelstahloptik)
- Grohe Vento Smart Control 17865 (verchromt), 17866 (Edelstahloptik)
- Grohe Blue&Red in One 17848 (verchromt, L-Auslauf), 17849 (schwarz matt L-Auflauf), 17850 (Edelstahloptik, L-Auslauf), 17851 (Blaustahloptik, L-Auslauf), 17852 (verchromt, C-Auflauf), 17853 (schwarz matt, C-Auslauf), 17854 (Edelstahloptik, C-Auslauf), 17855 (Blaustahloptik, C-Auslauf)
- Grohe Mischeinrichtung für BR1 17892

